

Memòria Assistencial *2008*

Hospital Sant Joan de Déu de Martorell

Benvolguts,

Us presentem a continuació la memòria assistencial de l'Hospital Sant Joan de Déu de Martorell, que és un recull i un resum de l'activitat durant l'any 2008.

Darrere les dades que es presenten a continuació hi ha la dedicació i la feina dels professionals de tots els àmbits que treballen amb la ferma voluntat de servei als ciutadans i a favor de la seva salut.



Salvador Esteve i Figueras

President de la Fundació Hospital Sant Joan de Déu i Alcalde de Martorell.

Descripció del Centre

L'hospital de Martorell és un centre hospitalari de segon nivell assistencial que abasteix a una població de 137.000 habitants. Disposa de 127 llits d'hospitalització per malalties agudes. Té una plantilla aproximada de 600 treballadors.

L'àrea d'influència és de característiques semiurbanes, amb uns nuclis urbans de tamany mitjà o petit i una àrea rural relativament extensa. La sectorització en Àrees Bàsiques de Salut i l'orientació dels fluxos de pacients delimiten força bé l'àrea d'influència de l'hospital que abarca poblacions de les comarques de Baix Llobregat (Martorell, Sant Andreu de la Barca, Pallejà, Olesa de Montserrat, Esparreguera, Abrera, Collbató, Sant Esteve de Sesrovires, Castellví de Rosanes); Alt Penedès (Gelida, Sant Llorenç d'Hortons); Anoia (Masquefa, El Bruc); Vallès Occidental (Urbanitzacions de Can Santeugini i Costablanca pertanyents al municipi de Castellbisbal).

Cartera de serveis

■ **Especialitats:**

- Cardiologia
- Cirurgia General
- Cirurgia Ortopèdica i Traumatologia
- Cirurgia Vasculard
- Dermatologia
- Digestologia
- Endocrinologia
- Ginecologia
- Hematologia
- Medicina Interna
- Neurologia
- Obstetrícia
- Oftalmologia
- Oncologia
- Otorrinolaringologia
- Pediatria
- Reumatologia
- Urologia

■ **Serveis Centrals:**

- Anatomia Patològica
- Anestesiologia
- Bloc Quirúrgic (UCSI)
- Diagnòstic per la Imatge
- Farmàcia
- Hospital de Dia
- Laboratori d'anàlisi clínic
- Servei General d'Urgències
- Unitat Funcional Interdisciplinària Sociosanitària

■ **Altres Serveis:**

- Admissions
- Dietètica
- Servei Religios
- Unitat d'Atenció al Client
- Unitat de Treball Social

Missió, Visió i Valors

La missió es defineix com la nostra raó de ser.

La visió reflecteix el nostre futur, cap a on ens dirigim.

Els valors són els principis que sempre estaran presents en les nostres actuacions i decisions.

Aquests tres termes són l'essència per desenvolupar el Pla Estratègic, servint de guia per detallar les accions que se'n derivin i els indicadors que permetin avaluar l'acompliment de cada una d'elles.

Missió

Proveir i prestar serveis de Salut al nostre àmbit d'una manera eficient, eficaç i efectiva.

Visió

Ser l'hospital de referència de la població del Baix Llobregat Nord, obert a la societat, centrat en les persones, amb capacitat d'influència en les polítiques sanitàries i socials del nostre entorn.

Valors

❖ **Voluntat de servei:**

Respecte absolut a la dignitat de la persona que exigeix una assistència integral, respectant altres creences i plantejaments de vida diferents als nostres.

❖ **Ser Experts:**

L'expertesa denota coneixement i pràctica professionals. Tot això ha de culminar en una pràctica d'alta qualitat.

❖ **Compromís social i ètic:**

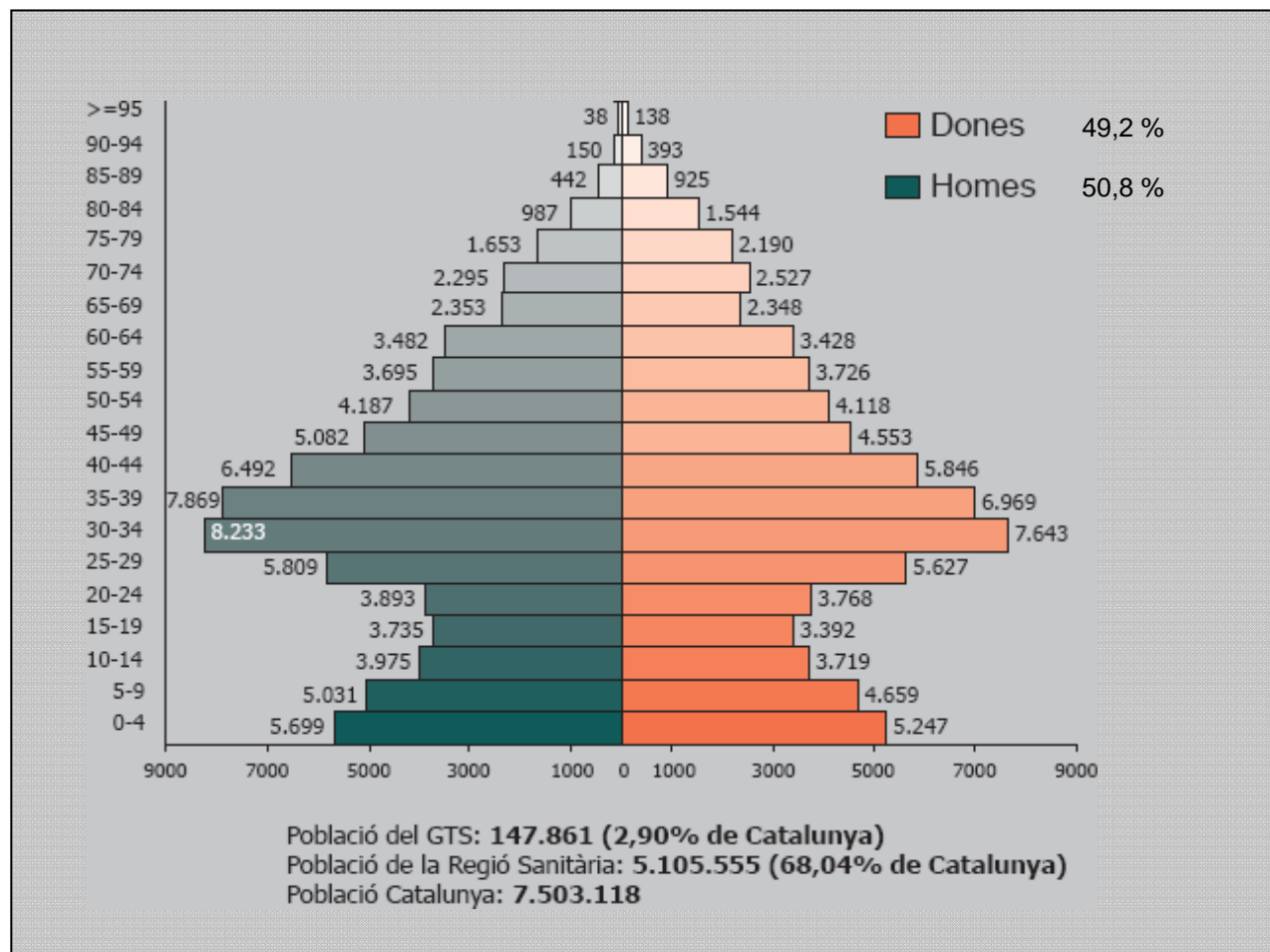
El respecte a les persones, a l'entorn i al medi ambient.

❖ **Eficiència:**

És imprescindible l'ús dels nostres recursos de la manera més adequada.



Piràmide Poblacional



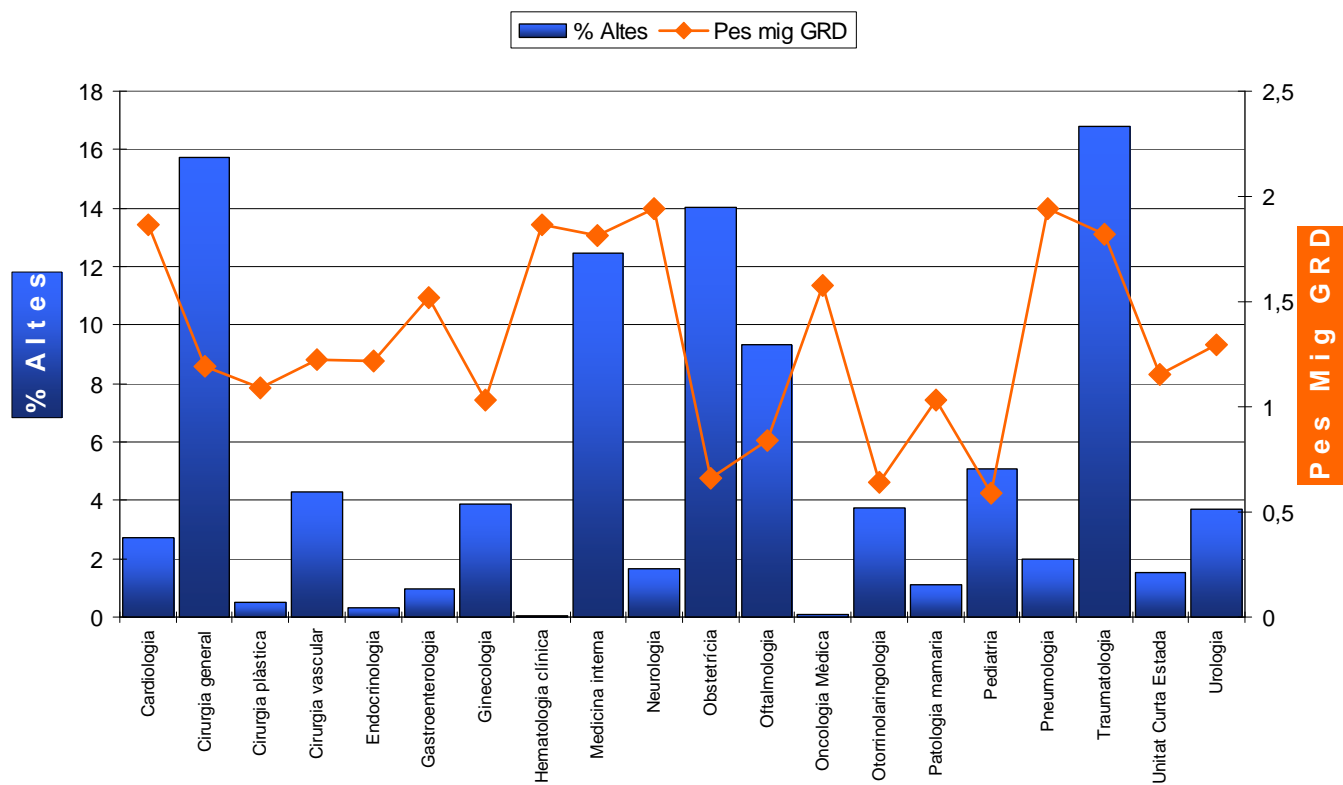
Què fem cada dia ?

Altes Hospitalització + CMA	38
Intervencions	29
Urgències	146
TAC	14
Mamografies	28
Ecografies	55
Altres RX	192
Visites Metges	612
Sessions Hospital de Dia	10
Exploracions gabinets diagnòstics	212

Hospitalització + CMA

Llits	127
Altes Totals	9.697
Altes CMA	1.980
EM	3.7
Emd	3.4
Edat Mitjana	53.2
Taxa Mortalitat	2.7 %
Pressió Urgències	44%

Pes Mig dels GRD's (Hospitalització + CMA)



Hospitalització + CMA

10 GRD's MÉS FREQUENTS (Hospitalització + CMA).					
GRD	DESCRIPCIÓ GRD	Altes	EM d	Edat	Pes M
039	Intervencions sobre el cristal·lí, amb o sense vitrectomia	845	0,00	72,8	0,8405
373	Part vaginal sense diagnòstic complicat	671	2,28	29,5	0,5691
119	Lligadura i extracció venosa	297	0,33	49,1	0,8076
541	Pneumònia simple i ot trast resps exc bronquitis, asma c/cc my	255	6,95	75,3	2,4115
162	Intervencions x hernia inguinal i femoral, edat >=18 s/cc	241	0,97	55,4	0,6893
372	Part vaginal amb diagnòstic complicat	229	2,59	31,0	0,7011
087	Edema pulmonar i insuficiència respiratòria	224	6,25	75,2	1,5649
222	Intervencions de genoll sense cc	197	0,66	48,1	1,1045
371	Cesària sense cc	196	4,30	30,4	0,8620
209	Interv. articular mjr o reimplant membres eeii exc maluc s	180	8,08	71,4	3,5778

**Altra
Activitat**

Activitat Quirúrgica	
Intervencions CMA	1.980
Total Intervencions	7.182
Parts	1.170

Urgències	
Núm. Urgències	53.618
% urgències ingressades	7,7%

Ufiss	
Casos geriatria	187
Casos pal·liatius	46

Treballadora Social	
Casos socials	103
Casos Ufiss	101

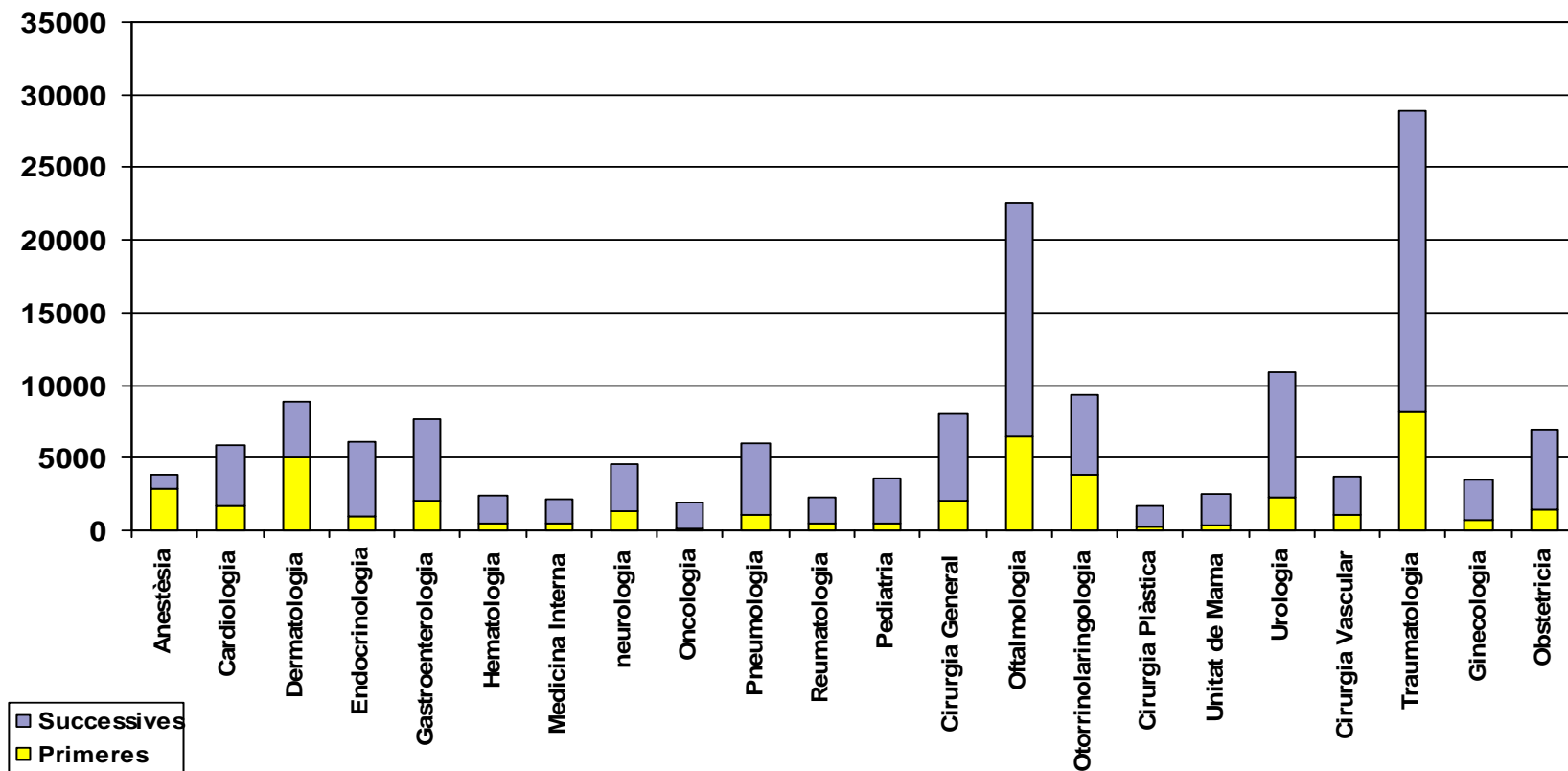
Diagnòstic per Imatge	
Tac	3.555
Ecografies	13.766
Mamografies	6.909
Altres Radiologia	48.058

Atenció Ambulatòria	
Primera Visita	43.757
Visita Successiva	109.282
Total visites	153.039
Índex de reiteració	2,5
Hospital de Dia	
Pacients	344
Sessions	2.393

Farmàcia	
Pacients Ingressats	
Unidosis dispensades / dia	1.122
Quimioteràpies / dia	9
Nutrició Parenteral / dia	2
Pacients Ambulatoris	
Medicaments ús hospitalari / dia	13

Atenció Ambulatòria

Visites Especialitats





Av. Mancomunitats Comarcals, 1- 3

08760 MARTORELL