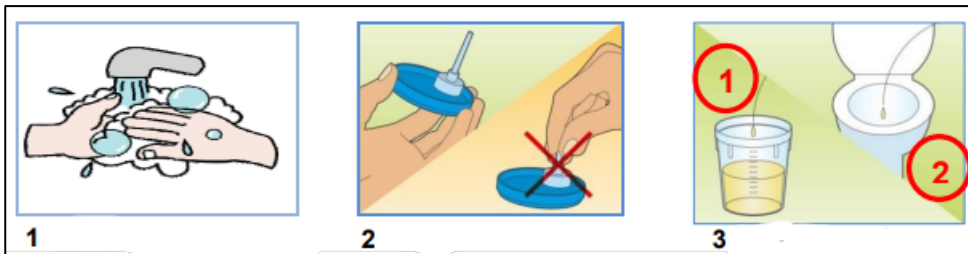
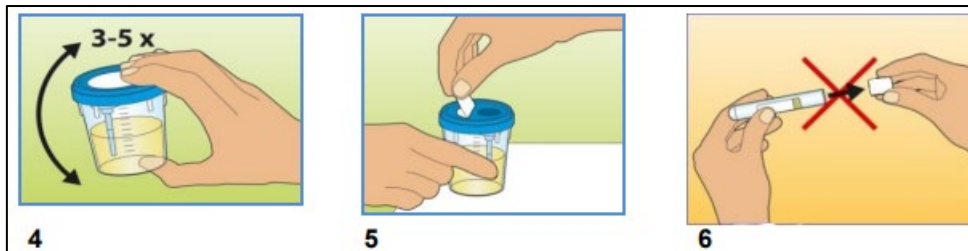


No orinar las 2 horas previas a la recogida de la muestra.

1. Antes de orinar, lavarse las manos con agua y jabón y los genitales con agua abundante, sin jabón.
2. Abrir el contenedor de recogida y colocar la tapa con la cánula mirando hacia arriba. PRECAUCIÓN: no tocar la cánula de la tapa.
3. Recoja el primer chorro de orina en el contenedor.



4. Cerrar el contenedor e invertir de 3 a 5 veces.
5. Retirar el papel adhesivo de la tapa.
6. No destapar el tubo.



7. Presionar el tubo sobre la aguja gris hasta que el tubo este lleno. Retirar y llevarlo al centro.

