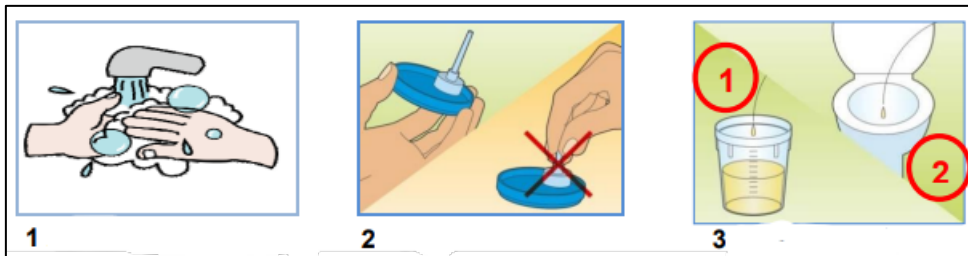
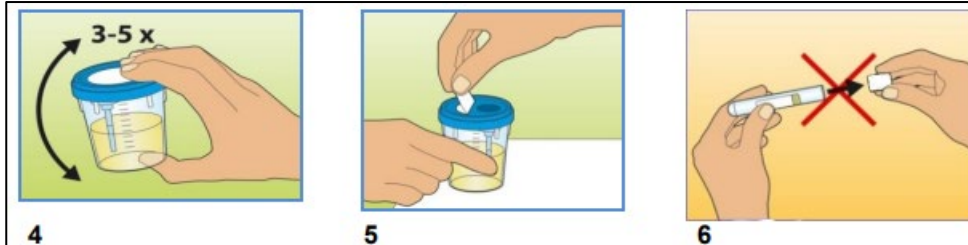


No orinar les 2 hores prèvies a la recollida de la mostra.

1. Abans d'orinar, rentar-se les mans amb aigua i sabó i els genitals amb aigua abundant, sense sabó.
2. Obrir el contenidor de recollida i posar la tapa amb la cànula mirant cap amunt. PRECAUCIÓ: no tocar la cànula de la tapa.
3. Recollir el **primer raig d'orina** en el contenidor.



4. Tancar el contenidor i invertir de 3 a 5 vegades.
5. Retirar l'adhesiu de la tapa.
6. No destapar el tub.



7. Pressionar el tub de tap blanc sobre l'agulla gris fins que el tub estigui ple. Retirar i portar al centre.



7



El tub necessari per la realització de la prova és el del tap blanc.